

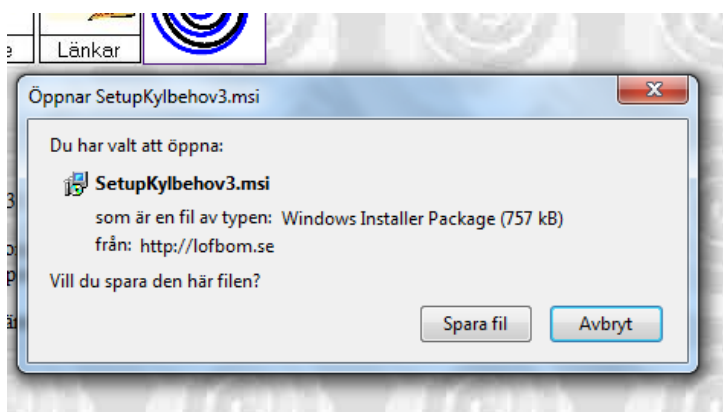
Installationsanvisningar för programmet Kylbehovsberäkningar 3.0 Beta.

Beskrivningen avser en installation med Windows 7 och Firefox 20.

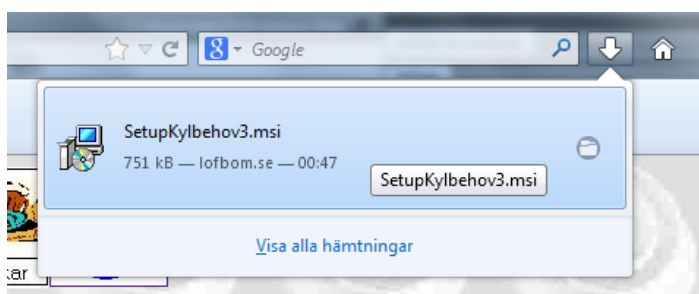
Programmet kräver att Microsoft .Net Framework 4 eller högre är installerat på datorn. Framework 4 kan redan vara installerat på datorn. Om den inte är installerad kan det göras manuellt eller så kommer installationsprogrammet för Energiberäkningar att installera Framework 4. Se även <http://www.microsoft.com/sv-se/download/details.aspx?id=17113>

Gå till hemsidan för nedladdning, <http://www.lofbom.se/Fritiddemo.htm>
Klicka på Energibehov 1.X

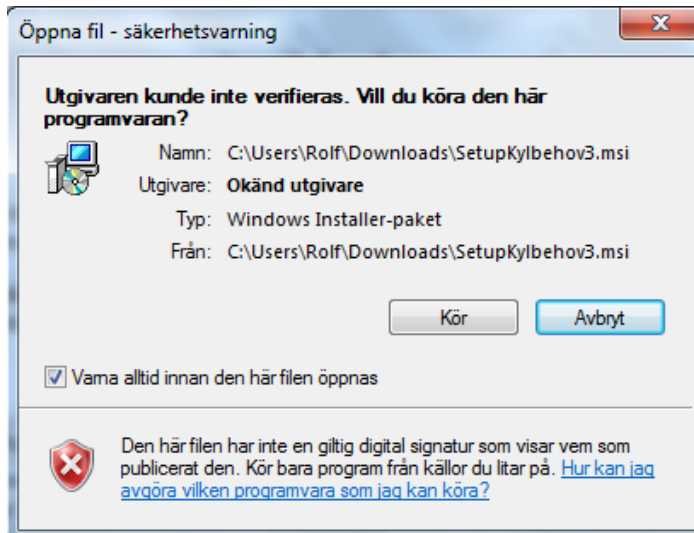
1. Klicka på "spara fil"



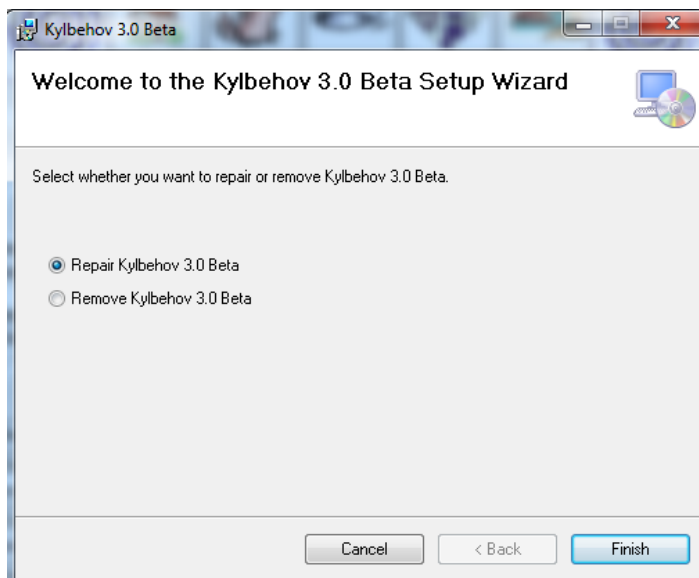
2. Klicka på pilen för hämtade filer och därefter på "SetupKylbehov3.msi"



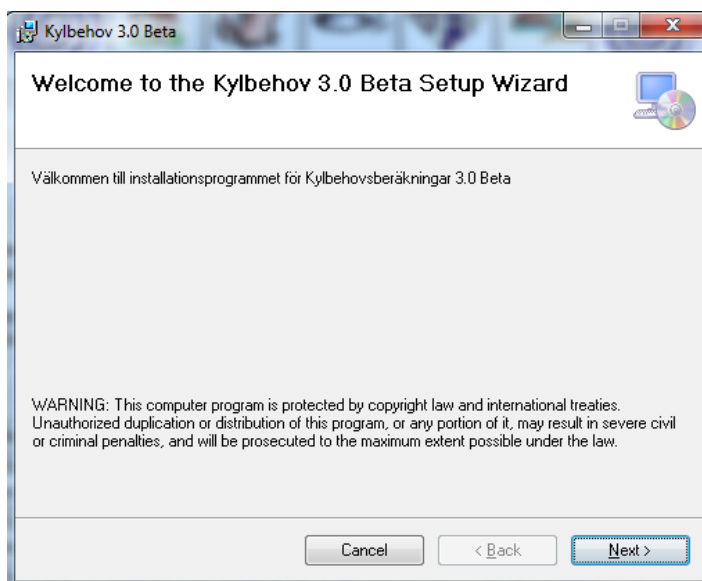
3. Klicka på "kör" när dialogrutan "säkerhetsvarning" visas.



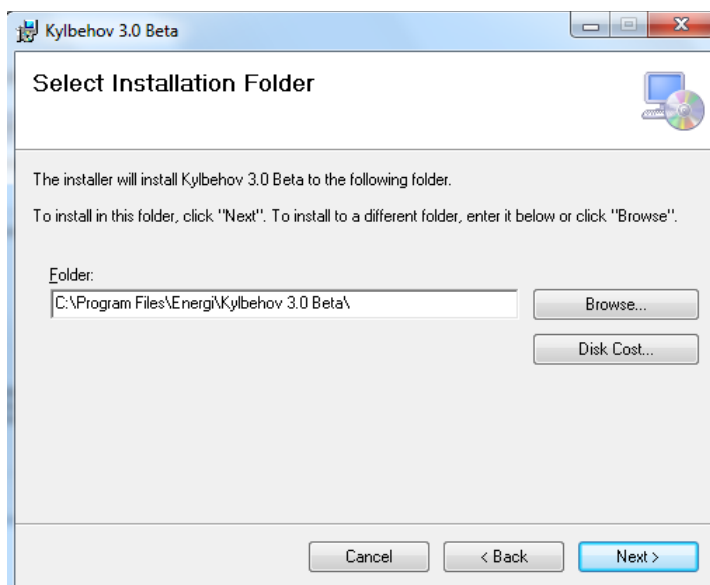
4. Om samma program har varit installerat tidigare kan det repareras eller avinstalleras. Vid första gången eller en nyare programversion visas inte nedan bild.



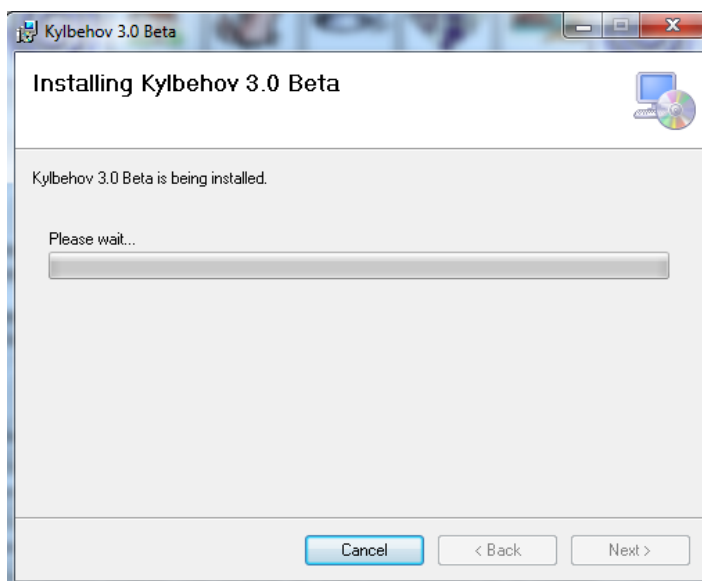
5. Klicka på "Next" för att installera programmet.



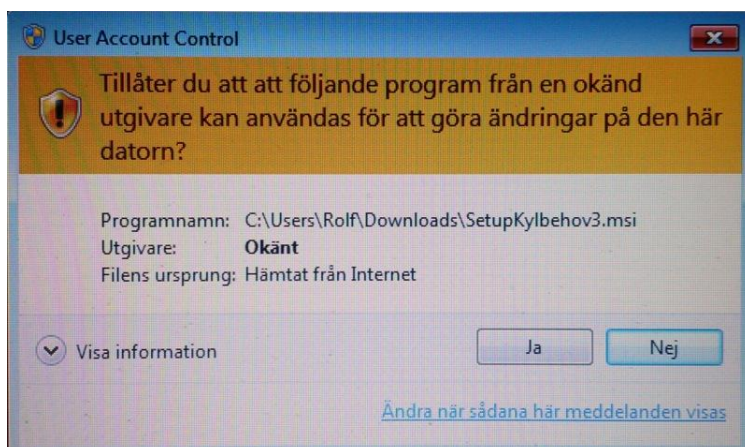
6. Klicka på "next" för att fortsätta installationen eller välj en annan katalog för programmet.



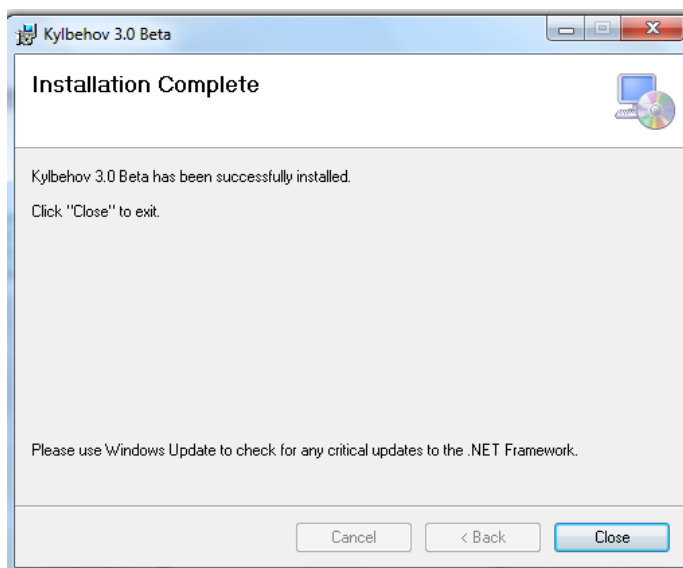
7. Vänta på att installationen ska slutföras.



8. Klicka på "Ja" om dialogrutan "User Account Control" visas.



9. Klicka på "Close" när installationen är slutförd.



Programmet är nu klart att användas och kan startas via startmenyn eller skrivbordet.